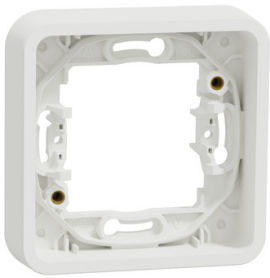


# Fiche technique du produit

Spécifications



## Mureva Styl - Cadre 1 poste - encastré - IP55 - IK08 - blanc

MUR39107

Statut commercial: Commercialisé

### Principales

Gamme de produit	Mureva Styl
Type de produit ou équipement	Support de fixation
Compatibilité de gamme	Mureva Styl
Nuance de la couleur	Blanc (RAL 9003)

### Complémentaires

Montage de l'appareil	Affleurant
Nombre de postes	1 poste
Sens de montage	Horizontal
Conditions d'utilisation	Intérieur/extérieur
Matière	PC
Mode de fixation	Par vis
Longueur	84 mm
Hauteur	28 mm
largeur	84 mm
Profondeur en saillie	19 mm
Résistance aux produits chimiques et détergents	Résistant à l'alcool (70%) Résistant à l'alcool (96%) Résistant à l'acide lactique Résistant à l'ammonium quaternaire dilué Résistant au javellisant dilué Résistant à l'ammoniaque dilué Résistant à l'eau savonneuse Résistant au lave vitre Résistante au peroxyde d'hydrogène 10 volumes Résistant au hexane

### Environnement

Labels qualité	AENOR NF
Degré de protection IP	IP55
Tenue aux chocs IK	IK08
Tenue à la flamme	Auto-extinguible 650 °C conforming to CEI 60695-2-1
Température ambiante de fonctionnement	-5...40 °C
Température ambiante de stockage	-25...55 °C

### Emballage

Clause de non responsabilité : Cette documentation n'est pas destinée à remplacer ni ne peut servir à déterminer l'adéquation ou la fiabilité de ces produits dans le cadre d'une application spécifique

Type d'emballage 1	PCE
Nb produits dans l'emballage 1	1
Hauteur de l'emballage 1	2,600 cm
Largeur de l'emballage 1	8,400 cm
Longueur de l'emballage 1	8,400 cm
Poids de l'emballage 1	40,000 g
Type d'emballage 2	BB1
Nb produits dans l'emballage 2	10
Hauteur de l'emballage 2	9,000 cm
Largeur de l'emballage 2	17,000 cm
Longueur de l'emballage 2	40,000 cm
Poids de l'emballage 2	486,000 g
Type d'emballage 3	S04
Nb produits dans l'emballage 3	60
Hauteur de l'emballage 3	30,000 cm
Largeur de l'emballage 3	40,000 cm
Longueur de l'emballage 3	60,000 cm
Poids de l'emballage 3	3,650 kg

## Garantie contractuelle

Garantie	18 mois
----------	---------

Schneider Electric vise à atteindre le statut de Net Zero d'ici 2050 grâce à des partenariats avec la chaîne logistique, des matériaux à faible impact et une circularité via notre campagne en cours "Use Better, Use Longer, Use Again" pour prolonger la durée de vie des produits et leur recyclabilité.

Environmental Data expliquées >

🌱 Empreinte environnementale	
Empreinte carbone (kg CO2 eq.)	1
Profil environnemental	<a href="#">Profil environnemental du Produit</a>

Use Better

♻️ Matières et Substances	
Emballage avec carton recyclé	Oui
Emballage sans plastique	Non
<a href="#">Directive UE RoHS</a>	Conformité proactive (produit hors de la portée juridique de la directive européenne RoHS)
Numéro SCIP	8c554461-aa6e-4ce6-a425-e129474211e1
Règlementation REACH	<a href="#">Déclaration REACH</a>

Use Again

🔄 Réemballer et réusiner	
Profil Économie Circulaire	Pas d'opérations particulières de recyclage requises
Reprise	No