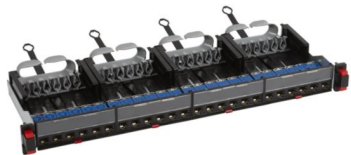


# Fiche produit



## LCS<sup>3</sup> LEGRAND

Panneau de brassage droit 19pouces 1U LCS<sup>3</sup> catégorie 6 équipé de 24 connecteurs RJ45 STP

REF. 033762 | EAN. 3414970870575

LCS<sup>3</sup>, panneau de brassage permettant de réaliser un câblage optimal pour une infrastructure des cablages VDI performante, en neuf comme en rénovation, dans des environnements allant du petit au grand tertiaire

> [Voir sur le e-catalogue](#)

## Description

LCS<sup>3</sup>, panneau de brassage permettant de réaliser un câblage optimal pour une infrastructure des cablages VDI performante, en neuf comme en rénovation, dans des environnements allant du petit au grand tertiaire

### Caractéristiques produit

- Panneau de brassage droit 19pouces 1U LCS<sup>3</sup> catégorie 6
- Equipé de 24 connecteurs RJ45 - 1U - PoE++ - STP - Conforme aux normes : ISO/IEC11801, EN50173, ANSI/TIA 568
- Le panneau assure une reprise de masse automatique de chaque connecteur
- Equipé de guide-câbles à l'arrière pour maintien du câble lors de la maintenance - Equipé de 4 cassettes de 6 connecteurs LCS3 RJ45 catégorie 6 pré-montés - Repérage T568A et T568B avec codes couleurs - Livré avec étiquettes de couleur numérotées
- Extraction automatique des cassettes par simple pression

## Les plus produits

### Les + installation

- Montage universel toutes baies ou coffrets - Equipé de Soluclip nouvelle génération pour fixation automatique (pas de vis) sur les montants des baies et coffrets

## Caractéristiques techniques

Nombre de jacks/coupleurs	24
Adapté au nombre de jacks/coupleurs	24
Type de connecteur	RJ45 8(8)
Blindé	Oui
Catégorie	6
Type de connexion	Contact pour connexion autodénudante




Largeur	482.5 mm
Profondeur	321.7 mm
Résistance aux chocs (IK)	IK03
Température d'utilisation /d'installation	-25-70 °C
Température de stockage	-40-70 °C
Indication de repérage des bornes de raccordement	Oui

Nombre d'unités en hauteur (HE)	1
Couleur	Noir
Numéro RAL	9017
Mode de pose	Encastrement 482,6 mm (19 pouces)
Hauteur	43.85 mm





précâblé	Non
Nature du câble pour connexion	Souple ou rigide
Avec zone de texte/surface d'inscription	Oui
Maintien du câble	A chicane

## Documentation

### Documentation technique

-  S000096849FR-05.pdf | PDF (4.55Mo)
-  S000096849EN-05.pdf | PDF (4.55Mo)
-  LE09727AD.pdf | PDF (4.73Mo)

### Certificats et agréments

-  AoC-Ac Delta Force 4PPoE 2019-677 | (0.08Mo)
-  AoC-PL2\_C6\_STP\_32757\_ac1181031 | (0.08Mo)
-  AoC-CL2\_C6\_STP\_32757\_ac1181032 | (0.08Mo)
-  AoC-Composant Cat6 STP 3P-1200330 | (0.06Mo)

### Objet BIM

- Flat patch panels equipped copper.rfa | RFA (0.94Mo)
- Panneaux de brassages droits équipés cuivre.rfa | RFA (0.85Mo)