



- ✓ Noyau ouvert pour faciliter le montage dans une installation déjà existante, sans qu'il soit nécessaire de déconnecter un câble ou une plaque, en évitant les coupures d'alimentation. Assurant un gain de temps et de coûts conséquent.
- ✓ Transformateurs de courant à longue durée de vie.
- ✓ Boîtier en plastique résistant aux chocs et à la propagation des flammes (UL94V0).
- ✓ 2 méthodes de fixation : supports pour la fixation à des panneaux ou sur rail.
- ✓ Couvercle de protection à charnière pour les terminaux de connexion.
- ✓ Terminaux renforcés.
- ✓ Le courant primaire varie de 250 A à 2000 A.

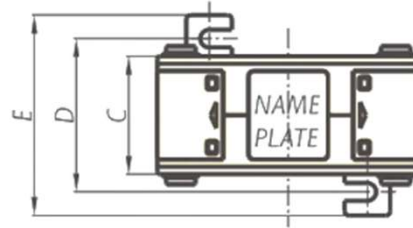
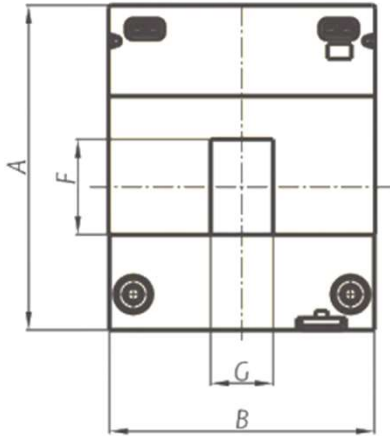
### CARACTÉRISTIQUES

Courant secondaire	5 A
Tension	720 V (3 kV pendant 1')
Fréquence	50/60 Hz
Courant de crête (Ith)	60*In
Courant de surcharge (Id)	1,2*In
Température de travail	-10°C / 50°C
Boîtier en plastique autoextinguible	Classe VO
Facteur de sécurité	FS5
Homologations	UNE-EN 60044-1:2000

## DONNÉES TECHNIQUES

Article	Code	Rapport de transformation	Classe	Puissance nominale (VA)
KTI-A-58 250/5A	0767875	250/5 A	1	1,5
KTI-A-58 300/5A	0767876	300/5 A	1	2,5
KTI-A-58 400/5A	0767877	400/5 A	0.5/1	2,5
KTI-A-58 500/5A	0767878	500/5 A	0.5/1	5
KTI-A-58 600/5A	0767879	600/5 A	0.5/1	5
KTI-A-58 750/5A	0767880	750/5 A	0.5/1	5
KTI-A-58 800/5A	0767881	800/5 A	0.5/1	5
KTI-A-58 1000/5A	0767882	1000/5 A	0.5/1	10
KTI-A-88 250/5A	0767883	250/5 A	1	1,5
KTI-A-88 300/5A	0767884	300/5 A	1	1,5
KTI-A-88 400/5A	0767885	400/5 A	1	2,5
KTI-A-88 500/5A	0767886	500/5 A	0.5/1	2,5
KTI-A-88 600/5A	0767887	600/5 A	0.5/1	5
KTI-A-88 750/5A	0767888	750/5 A	0.5/1	5
KTI-A-88 800/5A	0767889	800/5 A	0.5/1	5
KTI-A-88 1000/5A	0767890	1000/5 A	0.5/1	7,5
KTI-A-812 500/5A	0767891	500/5 A	1	2,5
KTI-A-812 600/5A	0767892	600/5 A	1	2,5
KTI-A-812 750/5A	0767893	750/5 A	0.5/1	5
KTI-A-812 800/5A	0767894	800/5 A	0.5/1	5
KTI-A-812 1000/5A	0767895	1000/5 A	0.5/1	7,5
KTI-A-812 1200/5A	0767896	1200/5 A	0.5/1	10
KTI-A-812 1250/5A	0767897	1250/5 A	0.5/1	10
KTI-A-812 1500/5A	0767898	1500/5 A	0.5/1	10
KTI-A-816 1600/5A	0767899	1600/5 A	0.5/1	10
KTI-A-816 2000/5A	0767900	2000/5 A	0.5/1	15

### DIMENSIONS



Article	A	B	C	D	E	F	G
KTI-A-58	145	116	32	52	70	80	50
KTI-A-88	153	145	32	52	70	80,5	80,5
KTI-A-812	196	145	32	52	70	120,5	80
KTI-A-816	250	186	51	71	57	160,5	81



- ✓ Intégré dans le couvercle du terminal à charnière et scellable
- ✓ Montage en surface sur support métallique
- ✓ Montage sur support de barre