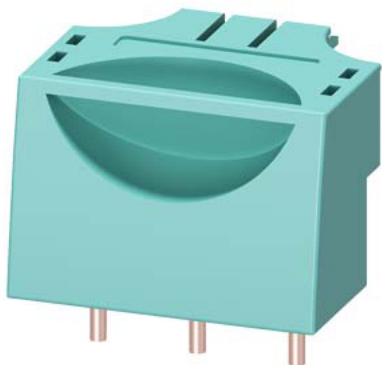


transversaux de taille S00 borne à vis



<b>nom de marque produit</b>	SIRIUS	
<b>catégorie du produit</b>	Fiches, adaptateurs et bornes	
<b>désignation du produit</b>	Connecteur de liaison	
<b>version du produit</b>	Taille S00	
<b>Caractéristiques techniques générales</b>		
<b>taille du disjoncteur</b>	S00	
puissance dissipée [W] pour la valeur assignée du courant pour CA à chaud par pôle	0,4 W	
<b>type de calcul de la puissance dissipée en fonction du pôle</b>	carré	
<b>courant thermique</b>	16 A	
<b>Directive RoHS (date)</b>	10/01/2009	
<b>nombre de pôles pour circuit principal</b>	3	
tension d'emploi pour CA valeur assignée	500 V	
<b>courant d'emploi valeur assignée</b>	16 A	
<b>courant permanent admissible max.</b>	16 A	
<b>Caractéristiques assignées UL/CSA</b>		
tension d'emploi pour CA selon UL valeur assignée	600 V	
<b>Conditions ambiantes</b>		
<b>température ambiante</b>		
• en service	-20 ... +60 °C	
• à l'entreposage	-50 ... +80 °C	
<b>Environmental footprint</b>		
déclaration environnementale de produit (EPD)	Oui	
potentiel d'effet de serre [CO2 eq] total	9,06 kg	
potentiel d'effet de serre [CO2 eq] pendant la fabrication	0,313 kg	
potentiel d'effet de serre [CO2 eq] en service	8,72 kg	
potentiel d'effet de serre [CO2 eq] selon End of Life	0,022 kg	
<b>Sécurité électrique</b>		
<b>degré de protection IP face avant selon IEC 60529</b>	IP20	
<b>protection contre les contacts face avant selon IEC 60529</b>	protégé contre les contacts avec les doigts en cas de contact vertical par l'avant	
<b>Montage/ fixation/ dimensions</b>		
<b>hauteur</b>	42 mm	
<b>largeur</b>	45 mm	
<b>profondeur</b>	54 mm	
<b>Homologations Certificats</b>		
<b>General Product Approval</b>	<b>Test Certificates</b>	<b>Marine / Shipping</b>

[Confirmation](#)



[Special Test Certificate](#)



Marine / Shipping

other



[Miscellaneous](#)

[Confirmation](#)



Environment



[Environmental Confirmations](#)

Autres informations

Informations sur l'emballage

<https://support.industry.siemens.com/cs/ww/fr/view/109813875>

Information- and Downloadcenter (Catalogues, Brochures,...)

<https://www.siemens.com/ic10>

Industry Mall (système de commande en ligne)

<https://mall.industry.siemens.com/mall/fr/fr/Catalog/product?mlfb=3RV2917-5CA00>

Générateur CAX en ligne

<http://support.automation.siemens.com/WW/CAXorder/default.aspx?lang=en&mlfb=3RV2917-5CA00>

Service&Support (manuels, certificats, caractéristiques, questions fréquentes FAQ, etc.)

<https://support.industry.siemens.com/cs/ww/fr/ps/3RV2917-5CA00>

Banque de données images (photos des produits, schémas cotés 2D, modèles 3D, schémas des connexions, macros EPLAN, ...)

[http://www.automation.siemens.com/bilddb/cax\\_de.aspx?mlfb=3RV2917-5CA00&lang=en](http://www.automation.siemens.com/bilddb/cax_de.aspx?mlfb=3RV2917-5CA00&lang=en)

