



interrupteur auxiliaire montage latéral Bornes à vis 2 NO +2 NF pour disjoncteur 3RV2

<b>nom de marque produit</b>	SIRIUS
<b>catégorie du produit</b>	Bloc de contacts auxiliaires
<b>désignation du produit</b>	bloc de contacts auxiliaires
<b>version du produit</b>	blocs de contacts auxiliaires latéraux
<b>Caractéristiques techniques générales</b>	
<b>taille du disjoncteur</b>	S00, S0, S2, S3
<b>version de l'affichage LED</b>	Non
<b>tension d'isolement valeur assignée</b>	690 V
<b>degré de pollution</b>	3
<b>tension de tenue aux chocs valeur assignée</b>	6 kV
degré de protection IP face avant	IP20
<b>désignation du matériel selon IEC 81346-2:2009</b>	Q
<b>Directive RoHS (date)</b>	10/01/2009
nombre de contacts NF pour contacts auxiliaires à commutation instantanée	2
nombre de contacts NO pour contacts auxiliaires à commutation instantanée	2
nombre d'inverseurs des contacts auxiliaires à commutation instantanée	0
courant d'emploi pour AC-15 pour 690 V valeur assignée	1 A
<b>courant d'emploi des contacts auxiliaires pour AC-12</b>	
• pour 24 V	10 A
• pour 230 V	10 A
• pour 400 V	10 A
• pour 690 V	10 A
<b>courant d'emploi des contacts auxiliaires pour AC-12 max.</b>	10 A
<b>courant d'emploi des contacts auxiliaires pour AC-15</b>	
• pour 24 V	6 A
• pour 230 V	4 A
• pour 400 V	3 A
<b>courant d'emploi des contacts auxiliaires pour DC-13</b>	
• pour 24 V	2 A
• pour 110 V	0,5 A
• pour 220 V	0,25 A
• pour 250 V	0,25 A
<b>Conditions ambiantes</b>	
<b>température ambiante</b>	
• en service	-20 ... +60 °C
• à l'entreposage	-50 ... +80 °C
<b>Environmental footprint</b>	
déclaration environnementale de produit (EPD)	Oui

potentiel d'effet de serre [CO2 eq] total	4,44 kg
potentiel d'effet de serre [CO2 eq] pendant la fabrication	0,238 kg
potentiel d'effet de serre [CO2 eq] en service	4,2 kg
potentiel d'effet de serre [CO2 eq] selon End of Life	0,0053 kg

<b>Sécurité électrique</b>	
<b>degré de protection IP face avant selon IEC 60529</b>	IP20
<b>protection contre les contacts face avant selon IEC 60529</b>	protégé contre les contacts avec les doigts en cas de contact vertical par l'avant

<b>Montage/ fixation/ dimensions</b>	
<b>type de fixation</b>	fixation par enfichage
<b>hauteur</b>	90 mm
<b>largeur</b>	18 mm
<b>profondeur</b>	68 mm

<b>Raccordements/ Bornes</b>	
version du raccordement électrique pour circuits auxiliaire et de commande	raccordement à vis
<b>section de conducteur raccordable pour contacts auxiliaires</b>	
<ul style="list-style-type: none"> <li>• âme massive ou multibrin</li> <li>• âme souple avec embouts</li> </ul>	0,5 ... 2,5 mm <sup>2</sup> 0,5 ... 2,5 mm <sup>2</sup>
<b>type de sections raccordables</b>	
<ul style="list-style-type: none"> <li>• pour contacts auxiliaires <ul style="list-style-type: none"> <li>— âme massive</li> <li>— âme souple avec embouts</li> </ul> </li> <li>• pour câbles AWG pour contacts auxiliaires</li> </ul>	2x (0,5 ... 1,5 mm <sup>2</sup> ), 2x (0,75 ... 2,5 mm <sup>2</sup> ) 2x (0,5 ... 1,5 mm <sup>2</sup> ), 2x (0,75 ... 2,5 mm <sup>2</sup> ) 2x (20 ... 14)
numéro AWG comme section codée de conducteur raccordable pour contacts auxiliaires	20 ... 14

**Homologations Certificats**

**General Product Approval**



EG-Konf.



[Confirmation](#)



CCC



UL

[KC](#)

<b>General Product Approval</b>	<b>Test Certificates</b>	<b>Marine / Shipping</b>
---------------------------------	--------------------------	--------------------------



[Type Test Certificates/Test Report](#)

[Special Test Certificate](#)



ABS



BUREAU VERITAS



DNV

<b>Marine / Shipping</b>	<b>other</b>
--------------------------	--------------



LRS



PRS



RINA

[Miscellaneous](#)

[Confirmation](#)



VDE

<b>Railway</b>	<b>Environment</b>
----------------	--------------------

[Confirmation](#)



[Environmental Confirmations](#)

**Autres informations**

Informations sur l'emballage

<https://support.industry.siemens.com/cs/ww/fr/view/109813875>

Information- and Downloadcenter (Catalogues, Brochures,...)

<https://www.siemens.com/ic10>

Industry Mall (système de commande en ligne)

<https://mall.industry.siemens.com/mall/fr/fr/Catalog/product?mlfb=3RV2901-1J>

Générateur CAx en ligne

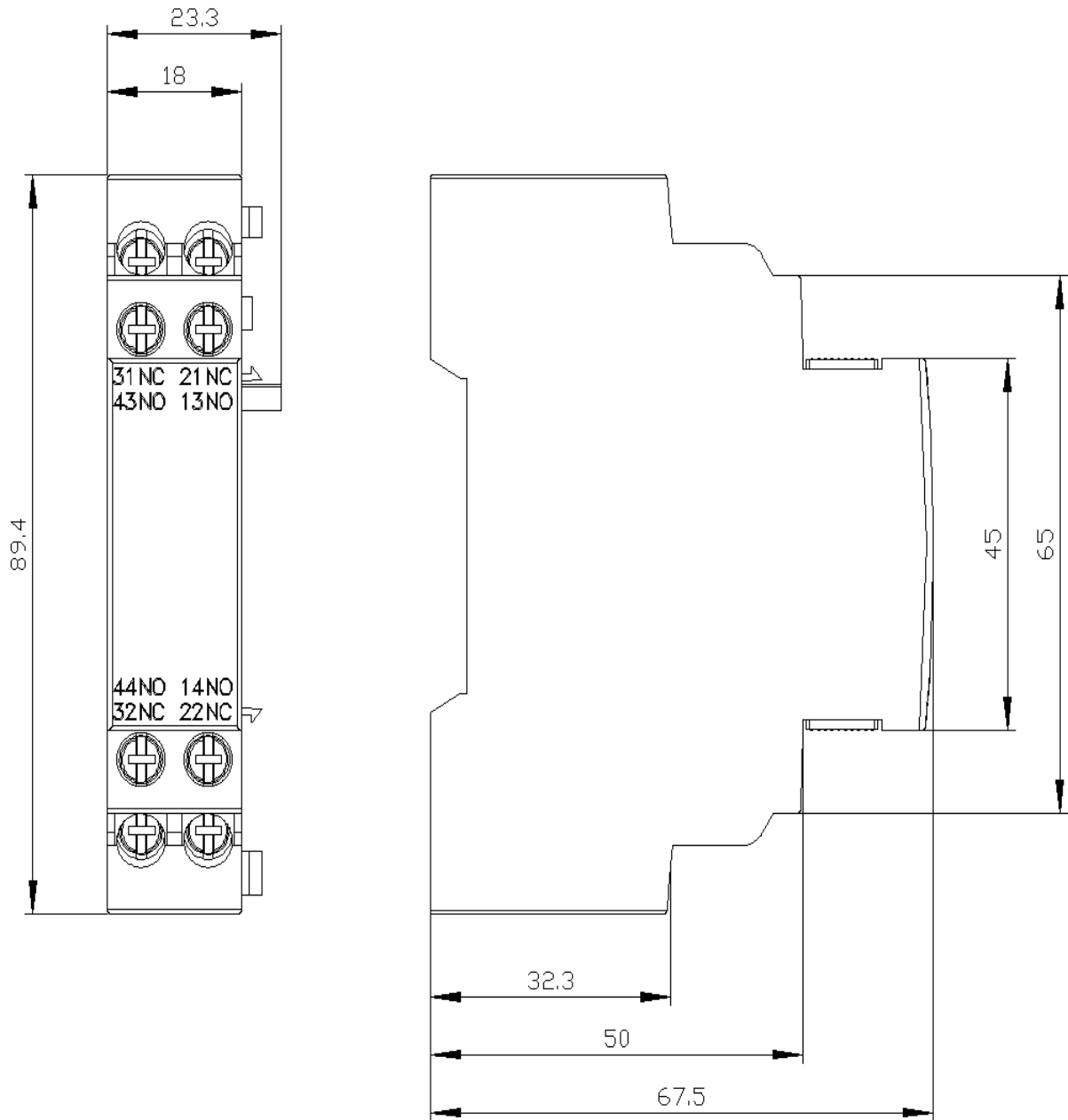
<http://support.automation.siemens.com/WW/CAXorder/default.aspx?lang=en&mlfb=3RV2901-1J>

Service&Support (manuels, certificats, caractéristiques, questions fréquentes FAQ, etc.)

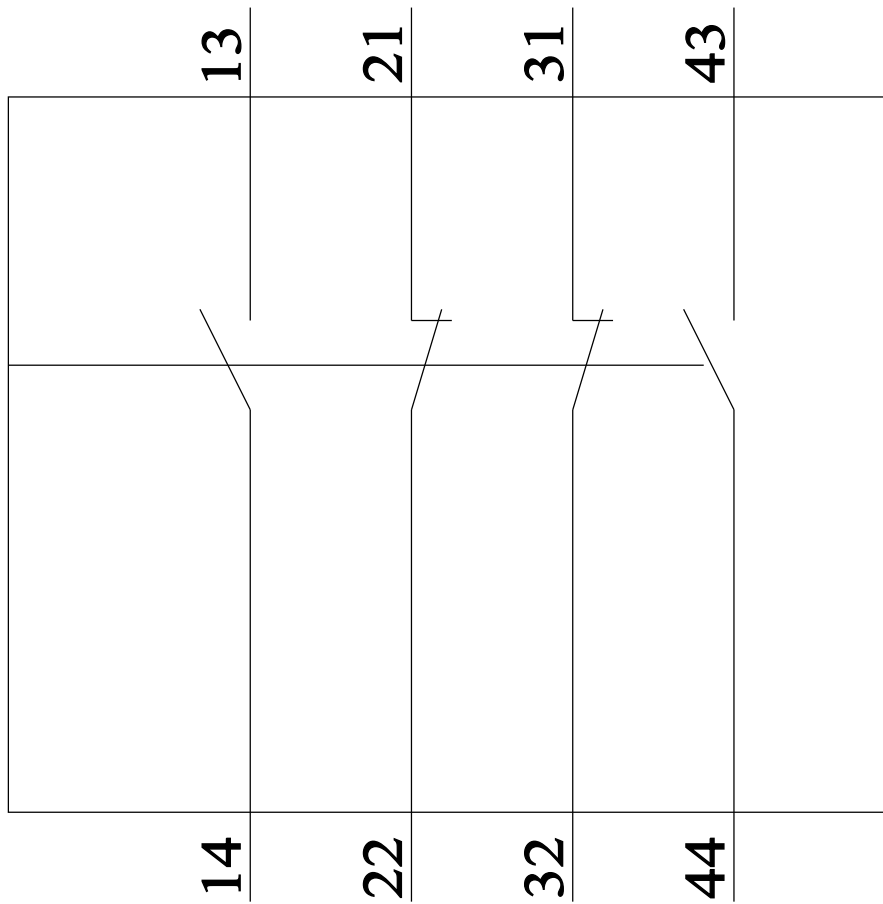
<https://support.industry.siemens.com/cs/ww/fr/ps/3RV2901-1J>

Banque de données images (photos des produits, schémas cotés 2D, modèles 3D, schémas des connexions, macros EPLAN, ...)

[http://www.automation.siemens.com/bilddb/cax\\_de.aspx?mlfb=3RV2901-1J&lang=en](http://www.automation.siemens.com/bilddb/cax_de.aspx?mlfb=3RV2901-1J&lang=en)







dernière modification :

10/01/2024 