



coffret isolant en saillie Indice de protection IP55 avec borne N et PE verrouillable en position O 54 mm avec traversée de câbles Pas d'homologation UL/CSA

|                        |                            |
|------------------------|----------------------------|
| catégorie du produit   | Boîtier                    |
| désignation du produit | Coffret isolant en saillie |
| version du produit     | Constitution               |




### Caractéristiques techniques générales

|   |                   |
|---|-------------------|
| fonction produit fonction d'ARRET D'URGENCE | Non               |
| degré de protection IP du boîtier           | IP55              |
| Directive RoHS (date)                       | 07/01/2006        |
| matériau du boîtier                         | matière plastique |




### Montage/ fixation/ dimensions

|            |        |
|------------|--------|
| hauteur    | 155 mm |
| largeur    | 85 mm  |
| profondeur | 126 mm |

### Homologations Certificats

| General Product Approval  | Test Certificates   |
|---|---|
| <br>EG-Konf. | <br><a href="#">Confirmation</a>             |
|   | <br><a href="#">Special Test Certificate</a> |
|   | <a href="#">Type Test Certificates/Test Report</a>  |

### Marine / Shipping other Railway

|  |   |                               |                              |  |  |
|--|---|-------------------------------|------------------------------|--|--|
| <br>ABS | <br>BUREAU VERITAS | <a href="#">Miscellaneous</a> | <a href="#">Confirmation</a> | <br>VDE | <a href="#">Special Test Certificate</a> |
|--|---|-------------------------------|------------------------------|--|--|

### Environment

[Environmental Confirmations](#)

### Autres informations

Informations sur l'emballage  
<https://support.industry.siemens.com/cs/ww/fr/view/109813875>  
 Information- and Downloadcenter (Catalogues, Brochures,...)  
<https://www.siemens.com/ic10>  
 Industry Mall (système de commande en ligne)  
<https://mall.industry.siemens.com/mall/fr/fr/Catalog/product?mlfb=3RV1923-1CA00>

Générateur CAX en ligne

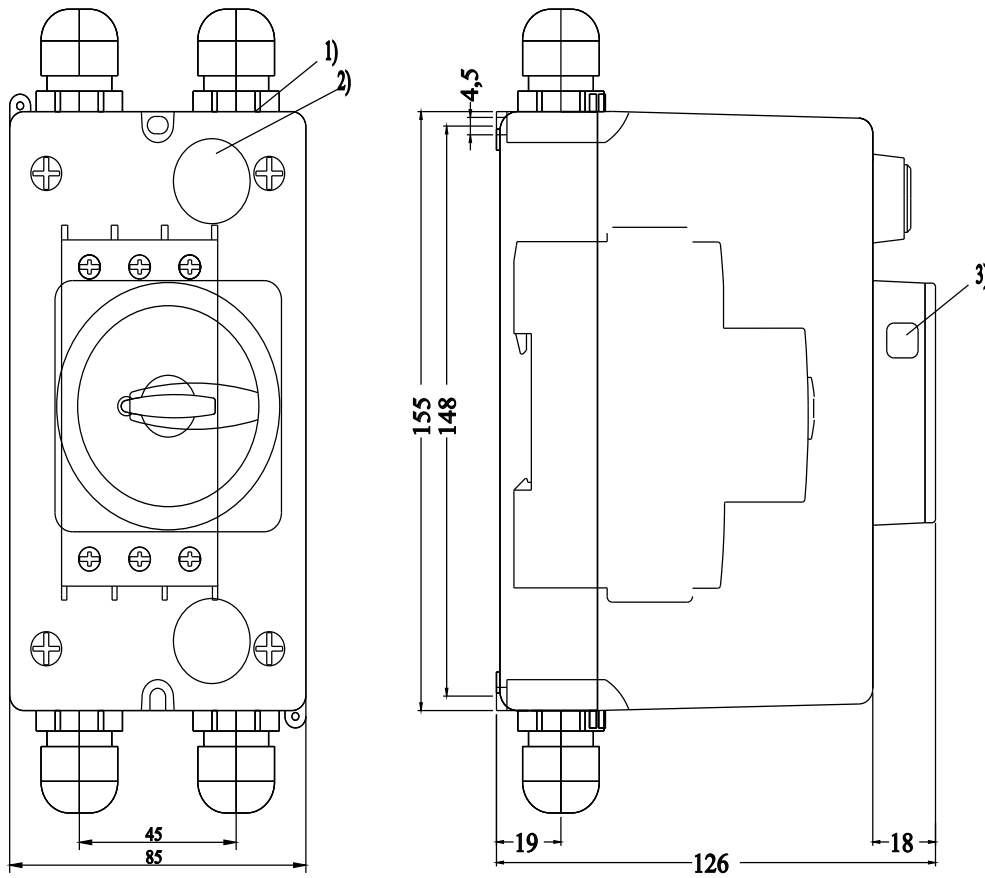
<http://support.automation.siemens.com/WW/CAXorder/default.aspx?lang=en&mlfb=3RV1923-1CA00>

Service&Support (manuels, certificats, caractéristiques, questions fréquentes FAQ, etc.)

<https://support.industry.siemens.com/cs/ww/fr/ps/3RV1923-1CA00>

Banque de données images (photos des produits, schémas cotés 2D, modèles 3D, schémas des connexions, macros EPLAN, ...)

[http://www.automation.siemens.com/bilddb/cax\\_de.aspx?mlfb=3RV1923-1CA00&lang=en](http://www.automation.siemens.com/bilddb/cax_de.aspx?mlfb=3RV1923-1CA00&lang=en)



- 1) Ausbrechoeffnung fuer Verschraubung M25
- 2) Ausbrechoeffnung fuer ruckseitaige Leitungseinfuehrung
- 3) Oeffnung fuer Vorhaengeschoess mit Buegeldurchmesser max. 8 mm

dernière modification :

10/01/2024