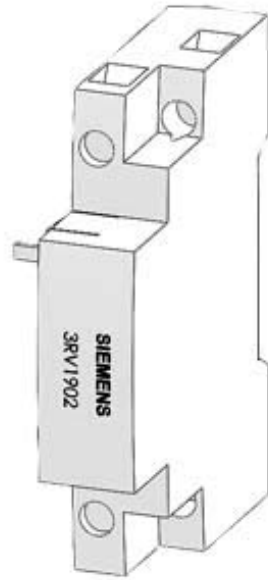


Déclencheur à minimum de tension 400 V CA/50 Hz, 440 V CA/60 Hz pour disjoncteurs taille S00...S3 !!! Produit en fin de vie !!! Le successeur est SIRIUS 3RV2 Réf. successeur préférée : >>3RV2902-1AV0<<



### Caractéristiques techniques générales

Nom de marque produit	SIRIUS
Désignation du produit	déclencheur à minimum de tension
Taille du disjoncteur	S00, S0, S2, S3
Compatibilité d'utilisation	disjoncteur protection moteur
Indice de protection IP face avant	IP20
Exécution de la protection contre les courts-circuits	fusible
Degré de pollution	3
Tension d'isolement Valeur assignée	690 V
Tension d'isolement pour degré de pollution 3 Valeur assignée	690 V
Température ambiante	
• à l'entreposage	-50 ... +80 °C
• en service	-20 ... +60 °C
Désignation du matériel selon DIN 40719 complétée par CEI 204-2 selon CEI 750	F
Désignation du matériel selon EN 61346-2	F

### Circuit auxiliaire

Nombre de contacts NF pour contacts auxiliaires à commutation instantanée	0
Nombre de contacts NO pour contacts auxiliaires à commutation instantanée	0
Nombre de contacts NO pour contacts auxiliaires à commutation anticipée	0
Nombre d'inverseurs des contacts auxiliaires à commutation instantanée	0

#### Circuit de commande/ Commande

Type de tension de la tension d'alimentation de commande	AC
Fréquence de la tension d'alimentation de commande	
<ul style="list-style-type: none"> <li>• 1 <ul style="list-style-type: none"> <li>— Valeur initiale assignée</li> <li>— Valeur finale assignée</li> </ul> </li> </ul>	50 Hz 60 Hz
Tension d'alimentation de commande	
<ul style="list-style-type: none"> <li>• 1 <ul style="list-style-type: none"> <li>— pour CA <ul style="list-style-type: none"> <li>— pour 50 Hz Valeur assignée</li> <li>— pour 60 Hz Valeur assignée</li> </ul> </li> </ul> </li> </ul>	400 V 440 V

#### Montage/ fixation/ dimensions

Mode de fixation	fixation par encliquetage
Largeur	18,5 mm
Hauteur	90 mm
Profondeur	68 mm

#### Certificats/homologations

Justification de qualification	CE / UL / CSA	
General Product Approval	Test Certificates	Shipping Approval



[Type Test Certificates/Test Report](#)



LRS

Shipping Approval	other
-------------------	-------



[Confirmation](#)



VDE

#### Autres informations

**Information- and Downloadcenter (Catalogues, Brochures,...)**

<http://www.siemens.com/industrial-controls/catalogs>

**Industry Mall (système de commande en ligne)**

<https://mall.industry.siemens.com/mall/fr/fr/Catalog/product?mlfb=3RV1902-1AV0>

**Générateur CAx en ligne**

<http://support.automation.siemens.com/WW/CAXorder/default.aspx?lang=en&mlfb=3RV1902-1AV0>

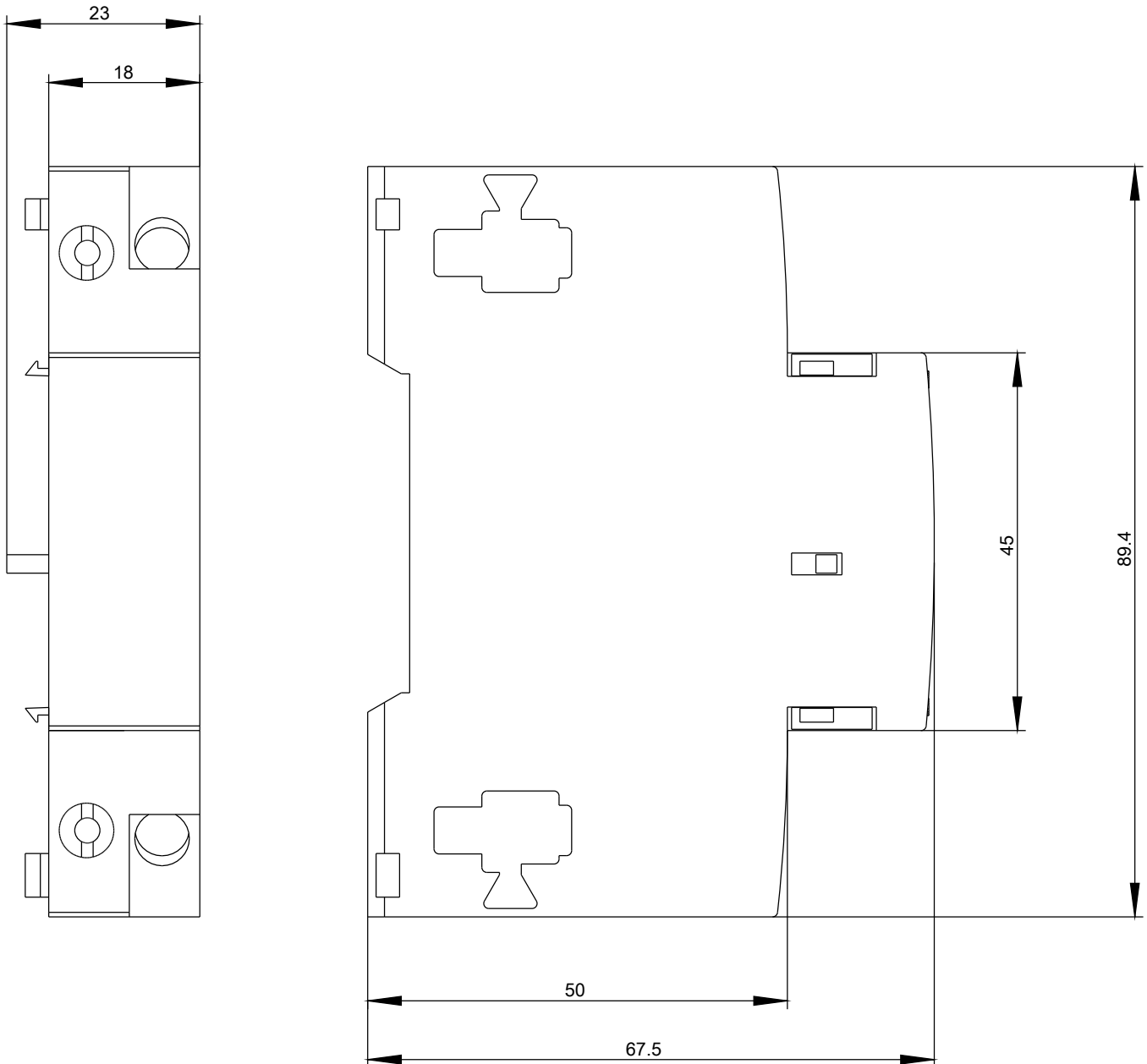
**Service&Support (manuels, certificats, caractéristiques, questions fréquentes FAQ, etc.)**

<https://support.industry.siemens.com/cs/ww/fr/ps/3RV1902-1AV0>

**Banque de données images (photos des produits, schémas cotés 2D, modèles 3D, schémas des connexions, macros**

**EPLAN, ...)**

[http://www.automation.siemens.com/bilddb/cax\\_de.aspx?mlfb=3RV1902-1AV0&lang=en](http://www.automation.siemens.com/bilddb/cax_de.aspx?mlfb=3RV1902-1AV0&lang=en)



dernière modification :

11-09-2019