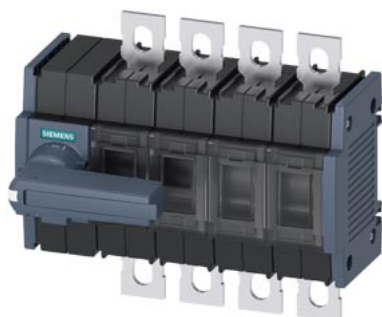


Interrupteur-sectionneur 160A, Taille 2, 4 pôles Entraînement à l'avant à gauche  
appareil complet avec entraînement direct gris raccordement plat séparateurs de phases inclus



Version	
nom de marque produit	SENTRON
désignation du produit	Interrupteurs-sectionneurs 3KD
version du produit	Commutateur
version de l'affichage pour affichage de position de commutation Mode manuel	ON-OFF-TEST
version de l'organe de commande	Poignée pivotante longue
version du mécanisme de commande	Commande sur face avant
version du mécanisme de commande commande motorisée	Non
Caractéristiques techniques générales	
nombre de pôles	4
type d'appareil	montage fixe
taille de l'interrupteur-sectionneur	2
durée de vie mécanique (cycles de manœuvre) typique	15 000
durée de vie électrique (Cycles de manœuvre)	
<ul style="list-style-type: none"> <li>pour AC-23 A pour 690 V</li> <li>pour DC-23 A pour 440 V</li> </ul>	1 500 1 000
valeur I2t	
<ul style="list-style-type: none"> <li>interrupteur fermé pour 1000 V pour combinaison interrupteur + fusible SITOR gG/aM max.</li> <li>du fusible pour 500 V max. admissible</li> <li>du fusible gG pour 690 V max. admissible</li> <li>du fusible gG/aM SITOR pour 1000 V max. admissible</li> <li>du disjoncteur compact pour 415 V max. admissible</li> </ul>	19 815 A <sup>2</sup> ·s 223 005 A <sup>2</sup> ·s 226 005 A <sup>2</sup> ·s 48 000 A <sup>2</sup> ·s 1 750 000 A <sup>2</sup> ·s
position du mécanisme de commande	gauche fin
surtension en pour-cent rapportée à la tension d'emploi pour CA pour 400, 500, 690 V pour 50/60 Hz	10 %
catégorie de surtension	III
degré de pollution	3
Tension	
<b>tension d'emploi pour circuits de courant en série</b>	
<ul style="list-style-type: none"> <li>pour degré de pollution 2 pour DC valeur assignée</li> <li>pour degré de pollution 3 pour DC valeur assignée</li> </ul>	440 V / 3 440 V / 3
<b>tension d'isolement</b>	
<ul style="list-style-type: none"> <li>valeur assignée</li> </ul>	1 000 V
tension de tenue aux chocs valeur assignée	8 kV
courant d'emploi pour AC-22 A pour 1000 V max.	160 A
Classe de protection	
degré de protection IP	IP00
degré de protection IP	
<ul style="list-style-type: none"> <li>interrupteur fermé avec plastron ou capot pour</li> </ul>	IP20

raccordement par cosse	
• face avant	IP00
<b>Dissipation</b>	
puissance dissipée [W]	
• pour courant assigné thermique conventionnel par pôle	4,6 W
• pour courant assigné thermique conventionnel par appareil	18,4 W
• pour la valeur assignée du courant pour CA à chaud par pôle	4,6 W
<b>Circuit principal</b>	
puissance de service	
• pour AC-23 A pour 500 V valeur assignée	110 kW
courant d'emploi valeur assignée	160 A
<b>Circuit auxiliaire</b>	
nombre de contacts NF raccordés pour contacts auxiliaires	0
nombre de contacts NO raccordés pour contacts auxiliaires	0
nombre d'inverseurs raccordés pour contacts auxiliaires	0
nombre d'inverseurs pour contacts auxiliaires	4
nombre de contacts NF pour contacts auxiliaires	0
nombre de contacts NO pour contacts auxiliaires	0
<b>Pertinence</b>	
compatibilité d'utilisation	
• interrupteur général	Oui
• interrupteur-sectionneur	Oui
• interrupteur d'ARRET D'URGENCE	Non
• interrupteur de sécurité	Oui
• interrupteur de maintenance/pour travaux	Oui
<b>Détails sur le produit</b>	
constituant du produit	
• indicateur de déclenchement	Non
• déclencheur de tension	Non
• déclencheur à minimum de tension	Non
• déclencheur à minimum de courant avec contact à commutation anticipée	Non
extension produit bloc de contacts auxiliaires	Oui
<b>extension produit en option</b>	
• commande motorisée	Non
• déclencheur de tension	Non
<b>Court-circuit</b>	
courant de courte durée admissible (I <sub>cw</sub> ) pour AC 1000 V/DC 440 V limité à 1 s valeur assignée	4 kA
pouvoir de fermeture en court-circuit (I <sub>cm</sub> ) pour interrupteurs-sectionneurs	
• pour AC 400 V sans cartouche-fusible valeur assignée min.	30 kA
• pour AC 1000 V sans cartouche-fusible valeur assignée min.	12 kA
• pour DC 440 V sans cartouche-fusible valeur assignée min.	12 kA
• sans cartouche-fusible valeur assignée min.	12 kA
courant de court-circuit conditionnel pour protection côté réseau	
• pour 415 V par disjoncteur compact valeur assignée	65 kA
• pour 500 V par fusible gG valeur assignée	100 kA
• pour 690 V par fusible gG valeur assignée	100 kA
<b>Liens</b>	
type de sections raccordables pour conducteurs Al	
• multibrin avec cosse	1x (10 ... 70 mm <sup>2</sup> )
type de sections raccordables	
• pour combinaison câble+interrupteur Al	130A / 70 mm <sup>2</sup>
• pour barre conductrice Cu	1x (20x3 mm <sup>2</sup> )
type de sections raccordables pour conducteurs Cu	
• multibrin avec cosse selon DIN 46234	1x (2,5 ... 95 mm <sup>2</sup> ), 2x (25 ... 50 mm <sup>2</sup> )
• multibrin avec cosse selon DIN 46235	1x (25...70 mm <sup>2</sup> ), 2x (25...50 mm <sup>2</sup> )

version du raccordement électrique pour circuit principal	bornes à plage
<b>Conception mécanique</b>	
hauteur	168 mm
largeur	148 mm
profondeur	97 mm
type de fixation	Fixation à vis et fixation sur rail DIN 35 mm
type de fixation	
<ul style="list-style-type: none"> <li>montage frontal avec fixation à 4 trous</li> </ul>	Non
<ul style="list-style-type: none"> <li>montage frontal avec fixation centrale</li> </ul>	Non
<ul style="list-style-type: none"> <li>montage sur rail</li> </ul>	Oui
position de montage	au choix
poids net	1 339 g

<b>Conditions environnementales</b>	
température ambiante en service	
<ul style="list-style-type: none"> <li>min.</li> </ul>	-25 °C
<ul style="list-style-type: none"> <li>max.</li> </ul>	70 °C
température ambiante à l'entreposage	
<ul style="list-style-type: none"> <li>min.</li> </ul>	-50 °C
<ul style="list-style-type: none"> <li>max.</li> </ul>	80 °C

<b>Certificats</b>	
désignation du matériel selon IEC 81346-2:2009	Q

<b>Homologations Certificats</b>	
<b>General Product Approval</b>	



EG-Konf.

[Confirmation](#)



CCC



VDE

[Miscellaneous](#)

<b>General Product Approval</b>	<b>Test Certificates</b>	<b>Marine / Shipping</b>	<b>other</b>
---------------------------------	--------------------------	--------------------------	--------------



[Type Test Certificates/Test Report](#)



DNV



LRS

[Confirmation](#)

[Miscellaneous](#)

<b>Environment</b>
--------------------

[Environmental Confirmations](#)

[Environmental Confirmations](#)

<b>Autres informations</b>
----------------------------

**Informations sur l'emballage**

<https://support.industry.siemens.com/cs/ww/fr/view/109813875>

**Information- and Downloadcenter (Catalogues, Brochures,...)**

<http://www.siemens.com/lowvoltage/catalogs>

**Industry Mall (système de commande en ligne)**

<https://mall.industry.siemens.com/mall/fr/fr/Catalog/product?mlfb=3KD3442-0NE10-0>

**Service&Support (manuels, certificats, caractéristiques, questions fréquentes FAQ, etc.)**

<https://support.industry.siemens.com/cs/ww/fr/ps/3KD3442-0NE10-0>

**Banque de données images (photos des produits, schémas cotés 2D, modèles 3D, schémas des connexions, ...)**

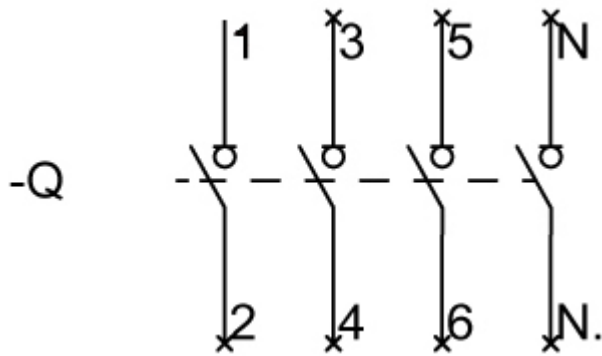
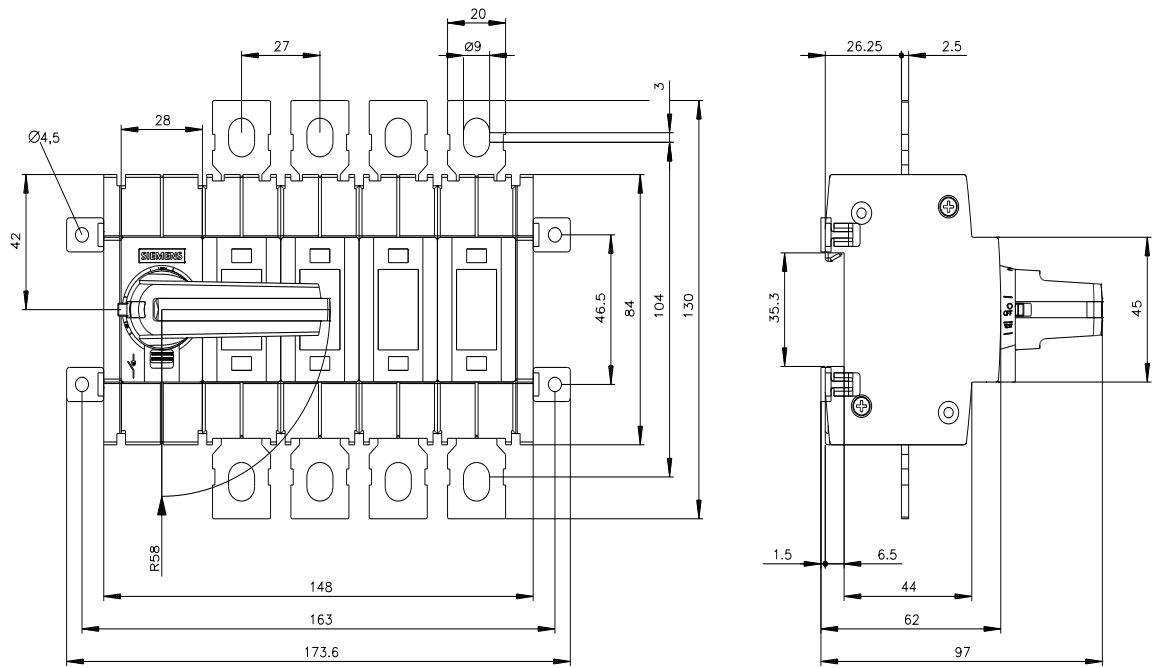
[http://www.automation.siemens.com/bilddb/cax\\_en.aspx?mlfb=3KD3442-0NE10-0](http://www.automation.siemens.com/bilddb/cax_en.aspx?mlfb=3KD3442-0NE10-0)

**CAX-Online-Generator**

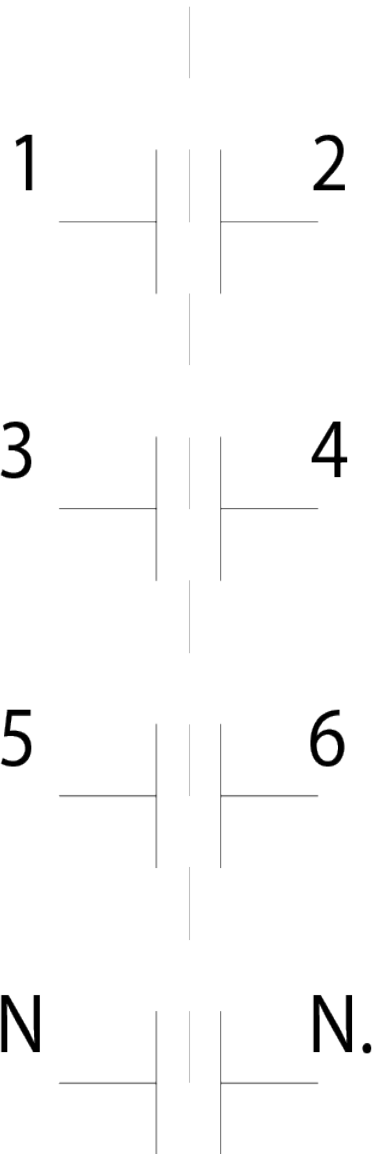
<http://www.siemens.com/cax>

**Tender specifications**

<http://www.siemens.com/specifications>



# -CR



dernière modification :

06/02/2024 

