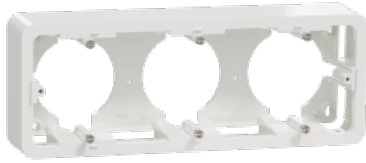


Fiche technique du produit

Spécifications

Unica - boîte en saillie - blanc - 3 postes



NU840618

Statut commercial : Commercialisé

Principales

Gamme	Unica
Application	Montage
Type de produit ou équipement	Boîte de montage
Design	Unica Pro
Présentation du produit	Sans plaque de finition
Nombre de modules	8 modules 6 modules 3 x 2 modules
Nombre de postes	3 postes
Mode de fixation	Vis

Complémentaires

Montage de l'appareil	Saillie
Entrée de câble	6 prédécoupes
Matière	ABS (acrylonitrile butadiène styrène): boîtier
Normes	CEI 60669-1 CEI 60884-1
Profondeur	40 mm
Largeur	229 mm
Hauteur	87 mm
Poids du produit	0,114 kg
Résistance aux agents chimiques	Résistant à l'alcool (70%) Résistant à l'alcool (96%) Résistant à l'acide lactique Résistant à l'ammonium quaternaire dilué Résistant au javellisant dilué Résistant à l'ammoniaque dilué Résistant à l'eau savonneuse Résistant au lave vitre Résistante au peroxyde d'hydrogène 10 volumes Résistant au hexane

Environnement

Tenue aux chocs (IK)	IK04
----------------------	------

Emballage

Type d'emballage 1	PCE
Nb produits dans l'emballage 1	1
Hauteur de l'emballage 1	5 cm
Largeur de l'emballage 1	8,8 cm
Longueur de l'emballage 1	23 cm
Poids de l'emballage 1	110 g
Type d'emballage 2	BB1
Nb produits dans l'emballage 2	2
Hauteur de l'emballage 2	11,2 cm
Largeur de l'emballage 2	12 cm
Longueur de l'emballage 2	24,6 cm
Poids de l'emballage 2	310 g
Type d'emballage 3	S04
Nb produits dans l'emballage 3	30
Hauteur de l'emballage 3	30 cm
Largeur de l'emballage 3	40 cm
Longueur de l'emballage 3	60 cm
Poids de l'emballage 3	5,42 kg

Durabilité de l'offre

Régulation REACH	Déclaration REACH
Sans SVHC REACH	Oui
Directive RoHS UE	Conformité pro-active (Produit en dehors du scope légal RoHS UE) Déclaration RoHS UE
Sans mercure	Oui
Régulation RoHS Chine	Déclaration RoHS pour la Chine Déclaration pro-active RoHS pour la Chine (en dehors du périmètre légal RoHS pour la Chine)
Information sur les exemptions RoHS	Oui

Garantie contractuelle

Garantie	18 mois
----------	---------

Remplacement(s) recommandé(s)