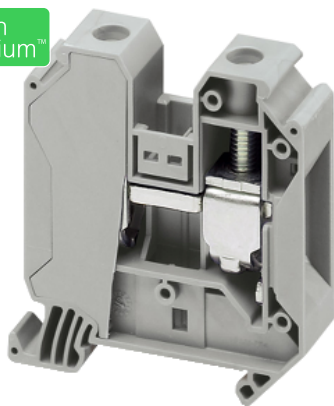


Fiche technique du produit

Spécifications



Borne à vis - passant - 2 points - 35mm² - gris

NSYTRV352

Statut commercial : Commercialisé

Principales

Gamme	Lineryg
Nom du produit	Lineryg TR
Type de produit ou équipement	Bornier
Nom de l'appareil	TRV
Type de bornier	Passant
Nombre de points multiples de connexion	1
Mode d'installation	Encliquetable
Section nominale	35 mm ²
Longueur	60,2 mm
Couleur	Gris
Quantité du lot	Lot de 50

Complémentaires

Largeur	16 mm
Hauteur	65,7 mm
Mode de raccordement	1 borne à vis: en amont 1 borne à vis: en aval
Nombre de connexions	2
Position du raccordement	Latérale
Nombre d'entrée mesure	2
Section de câble	1,5...50 mm ² , souple câble sans embout 1,5...50 mm ² , rigide câble
Couple de serrage	3,2...3,7 N.m
Longueur de dénudage des fils	18 mm
Type d'outil	Raccordement: tournevis Déconnexion: tournevis
[Ue] tension assignée d'emploi	1000 V se conformer à EN/CEI 60947-7-1 600 V CSA 690 V se conformer à ATEX Exe II Ex II 2 GD 600 V cURus
Courant nominal	125 A se conformer à EN/CEI 60947-7-1 150 A cURus 150 A CSA 126 A se conformer à ATEX Exe II Ex II 2 GD

Matière	Polyamide 6/6: boîtier isolant
Perte diélectrique	0,01 à 1 MHz se conformer à CEI 60250 0,01 à 1 MHz se conformer à VDE 0303-T4
Constante diélectrique	3,7 à 1 MHz
Résistivité	10000 MΩ.m se conformer à CEI 60093 10000 MΩ.m se conformer à VDE 0303-T30
Résistance de surface	1000 GΩ se conformer à CEI 60093 1000 GΩ se conformer à VDE 0303-T30
Résistance de glissement	500 CTI (> 400 kB) se conformer à CEI 60093 500 CTI (> 400 kB) se conformer à VDE 0303-T30
Tenue à la flamme	V0, épaisseur 0,8 mm se conformer à UL 94
Poids du produit	61 g
Compatibilité de gamme	Prisma G Prisma P Prisma PH Prisma Pack Spacial Kaedra Pragma TeSys
Accessoires associés	Enveloppes Spacial

Environnement

Certifications du produit	ATEX CEI-Ex VDE EAC GL CSA cURus
Tenue diélectrique	1000 V se conformer à CEI 60243-1
Température de fonctionnement	-40...130 °C se conformer à CEI 60216-1 -40...130 °C se conformer à VDE 0304-T21

Emballage

Type d'emballage 1	PCE
Nb produits dans l'emballage 1	1
Hauteur de l'emballage 1	9,600 cm
Largeur de l'emballage 1	17,700 cm
Longueur de l'emballage 1	28,000 cm
Poids de l'emballage 1	57,000 g
Type d'emballage 2	BB1
Nb produits dans l'emballage 2	50
Hauteur de l'emballage 2	9,600 cm
Largeur de l'emballage 2	17,700 cm
Longueur de l'emballage 2	28,000 cm
Poids de l'emballage 2	2,991 kg
Type d'emballage 3	P06
Nb produits dans l'emballage 3	2000
Hauteur de l'emballage 3	75,000 cm
Largeur de l'emballage 3	60,000 cm
Longueur de l'emballage 3	80,000 cm
Poids de l'emballage 3	133,720 kg

Durabilité de l'offre

Statut environnemental de l'offre	Produit Green Premium
Régulation REACH	Déclaration REACH
Sans SVHC REACH	Oui
Directive RoHS UE	Conforme Déclaration RoHS UE
Sans métaux lourds toxiques	Oui
Sans mercure	Oui
Régulation RoHS Chine	Déclaration RoHS pour la Chine Déclaration pro-active RoHS pour la Chine (en dehors du périmètre légal RoHS pour la Chine)
Information sur les exemptions RoHS	Oui
Profil environnemental	Profil environnemental du Produit
DEEE	Sur le marché de l'Union Européenne, le produit doit être mis au rebut selon un protocole spécifique de collecte des déchets et ne jamais être jeté dans une poubelle d'ordures ménagères.
Présence d'halogènes	Produit avec composants plastiques sans halogènes

Garantie contractuelle

Garantie	18 mois
----------	---------

Remplacement(s) recommandé(s)