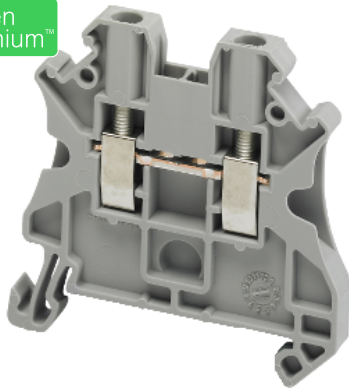


Fiche technique du produit

Spécifications



Borne à vis - passant - 2 points - 2,5mm² - gris

NSYTRV22

Statut commercial : Commercialisé

Principales

Gamme	Linery
Nom du produit	Linery TR
Type de produit ou équipement	Bornier
Nom de l'appareil	TRV
Catégorie d'accessoire / de pièce détachée	Accessoire de connexion
Type de bornier	Passant
Nombre de points multiples de connexion	1
Mode d'installation	Encliquetable
Section nominale	2,5 mm ²
Longueur	47,7 mm
Couleur	Gris
Quantité du lot	Lot de 50

Complémentaires

Largeur	5,2 mm
Hauteur	47,5 mm
Mode de raccordement	1 borne à vis: en amont (M3) 1 borne à vis: en aval (M3)
Nombre de connexions	2
Position du raccordement	Latérale
Nombre d'entrée mesure	2
Section de câble	0,14...4 mm ² , rigide câble avec embout 0,2...2,5 mm ² , souple câble avec embout 0,14...4 mm ² , rigide câble sans embout 0,14...4 mm ² , souple câble sans embout
Couple de serrage	0,5...0,6 N.m
Longueur de dénudage des fils	9 mm
Type d'outil	Raccordement: tournevis Déconnexion: tournevis
[Ue] tension assignée d'emploi	1000 V se conformer à EN/CEI 60947-7-1 600 V CSA 690 V se conformer à ATEX Exe II Ex II 2 GD

600 V cURus

Courant nominal	24 A se conformer à EN/CEI 60947-7-1 22 A se conformer à ATEX Exe II Ex II 2 GD 20 A cURus 20 A CSA
Matière	Polyamide 6/6: boîtier isolant Alliage contenant du cuivre étamé: connecteur et vis Alliage contenant du cuivre étamé: branchement commun Alliage au chrome-nickel: ressort
Perte diélectrique	0,01 à 1 MHz se conformer à CEI 60250 0,01 à 1 MHz se conformer à VDE 0303-T4
Constante diélectrique	3,7 à 1 MHz
Résistivité	10000 M Ω .m se conformer à CEI 60093 10000 M Ω .m se conformer à VDE 0303-T30
Résistance de surface	1000 G Ω se conformer à CEI 60093 1000 G Ω se conformer à VDE 0303-T30
Résistance de glissement	500 CTI (> 400 kB) se conformer à CEI 60093 500 CTI (> 400 kB) se conformer à VDE 0303-T30
Tenue à la flamme	V0, épaisseur 0,8 mm se conformer à UL 94
Poids du produit	8,2 g
Compatibilité de gamme	Prisma G Prisma P Prisma PH Prisma Pack Spacial Kaedra Pragma TeSys Thalassa Thalassa TBP Thalassa Thalassa TBS
Accessoires associés	Enveloppes Spacial

Environnement

Certifications du produit	LR EAC VDE cURus DNV CSA CEI-Ex ATEX GL
Tenue diélectrique	1000 V se conformer à CEI 60243-1
Température de fonctionnement	-40...130 °C se conformer à CEI 60216-1 -40...130 °C se conformer à VDE 0304-T21

Emballage

Type d'emballage 1	PCE
Nb produits dans l'emballage 1	1
Hauteur de l'emballage 1	0,700 cm
Largeur de l'emballage 1	4,800 cm
Longueur de l'emballage 1	4,800 cm
Poids de l'emballage 1	7,000 g
Type d'emballage 2	BB1
Nb produits dans l'emballage 2	50
Hauteur de l'emballage 2	5,500 cm
Largeur de l'emballage 2	6,000 cm
Longueur de l'emballage 2	27,000 cm
Poids de l'emballage 2	396,000 g

Type d'emballage 3	P06
Nb produits dans l'emballage 3	12100
Hauteur de l'emballage 3	75,000 cm
Largeur de l'emballage 3	60,000 cm
Longueur de l'emballage 3	80,000 cm
Poids de l'emballage 3	108,832 kg

Durabilité de l'offre

Statut environnemental de l'offre	Produit Green Premium
Régulation REACH	Déclaration REACH
Directive RoHS UE	Conforme Déclaration RoHS UE
Sans mercure	Oui
Régulation RoHS Chine	Déclaration RoHS pour la Chine Produit en dehors du périmètre RoHS pour la Chine. Déclaration relative aux substances pour votre information.
Information sur les exemptions RoHS	Oui
Profil environnemental	Profil environnemental du Produit
DEEE	Sur le marché de l'Union Européenne, le produit doit être mis au rebut selon un protocole spécifique de collecte des déchets et ne jamais être jeté dans une poubelle d'ordures ménagères.
Présence d'halogènes	Produit avec composants plastiques sans halogènes

Garantie contractuelle

Garantie	18 mois
----------	---------

Remplacement(s) recommandé(s)