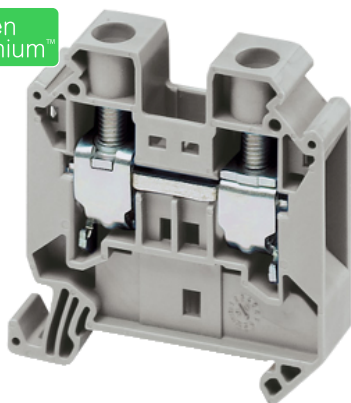


# Fiche technique du produit

Spécifications



## Borne à vis - passant - 2 points - 16mm<sup>2</sup> - gris

NSYTRV162

Statut commercial : Commercialisé

### Principales

Gamme	Lineryg
Nom du produit	Lineryg TR
Type de produit ou équipement	Bornier
Nom de l'appareil	TRV
Catégorie d'accessoire / de pièce détachée	Accessoire de connexion
Type de bornier	Passant
Nombre de points multiples de connexion	1
Mode d'installation	Encliquetable
Section nominale	16 mm <sup>2</sup>
Longueur	55,5 mm
Couleur	Gris
Quantité du lot	Lot de 50

### Complémentaires

Largeur	12,2 mm
Hauteur	55 mm
Mode de raccordement	1 borne à vis: en amont (M5) 1 borne à vis: en aval (M5)
Nombre de connexions	2
Position du raccordement	Latérale
Nombre d'entrée mesure	2
Section de câble	0,2...10 mm <sup>2</sup> , souple câble avec embout 0,2...16 mm <sup>2</sup> , rigide câble avec embout 1,5...25 mm <sup>2</sup> , rigide câble sans embout 1,5...25 mm <sup>2</sup> , souple câble sans embout
Couple de serrage	2,5...3 N.m
Longueur de dénudage des fils	14 mm
Type d'outil	Raccordement: tournevis Déconnexion: tournevis
[Ue] tension assignée d'emploi	1000 V se conformer à EN/CEI 60947-7-1 600 V CSA 690 V se conformer à ATEX Exe II Ex II 2 GD

600 V cURus

<b>Courant nominal</b>	76 A se conformer à EN/CEI 60947-7-1 85 A cURus 85 A CSA 73 A se conformer à ATEX Exe II Ex II 2 GD
<b>Matière</b>	Polyamide 6/6: boîtier isolant Alliage contenant du cuivre étamé: connecteur et vis Alliage contenant du cuivre étamé: branchement commun Alliage au chrome-nickel: ressort
<b>Perte diélectrique</b>	0,01 à 1 MHz se conformer à CEI 60250 0,01 à 1 MHz se conformer à VDE 0303-T4
<b>Constante diélectrique</b>	3,7 à 1 MHz
<b>Résistivité</b>	10000 M $\Omega$ .m se conformer à CEI 60093 10000 M $\Omega$ .m se conformer à VDE 0303-T30
<b>Résistance de surface</b>	1000 G $\Omega$ se conformer à CEI 60093 1000 G $\Omega$ se conformer à VDE 0303-T30
<b>Résistance de glissement</b>	500 CTI (> 400 kB) se conformer à CEI 60093 500 CTI (> 400 kB) se conformer à VDE 0303-T30
<b>Tenue à la flamme</b>	V0, épaisseur 0,8 mm se conformer à UL 94
<b>Poids du produit</b>	30 g
<b>Compatibilité de gamme</b>	Prisma G Prisma P Prisma PH Prisma Pack Spacial Kaedra Pragma TeSys
<b>Accessoires associés</b>	Enveloppes Spacial

## Environnement

<b>Certifications du produit</b>	DNV VDE CEI-Ex LR GL cURus CSA EAC ATEX
<b>Tenue diélectrique</b>	1000 V se conformer à CEI 60243-1
<b>Température de fonctionnement</b>	-40...130 °C se conformer à CEI 60216-1 -40...130 °C se conformer à VDE 0304-T21

## Emballage

<b>Type d'emballage 1</b>	PCE
<b>Nb produits dans l'emballage 1</b>	1
<b>Hauteur de l'emballage 1</b>	1,200 cm
<b>Largeur de l'emballage 1</b>	5,500 cm
<b>Longueur de l'emballage 1</b>	5,500 cm
<b>Poids de l'emballage 1</b>	29,000 g
<b>Type d'emballage 2</b>	BB1
<b>Nb produits dans l'emballage 2</b>	50
<b>Hauteur de l'emballage 2</b>	9,500 cm
<b>Largeur de l'emballage 2</b>	11,500 cm
<b>Longueur de l'emballage 2</b>	36,000 cm
<b>Poids de l'emballage 2</b>	1,547 kg
<b>Type d'emballage 3</b>	P06

Nb produits dans l'emballage 3	2400
Hauteur de l'emballage 3	75,000 cm
Largeur de l'emballage 3	60,000 cm
Longueur de l'emballage 3	80,000 cm
Poids de l'emballage 3	87,496 kg

## Durabilité de l'offre

Statut environnemental de l'offre	Produit Green Premium
Régulation REACH	<a href="#">Déclaration REACH</a>
Sans SVHC REACH	Oui
Directive RoHS UE	Conforme <a href="#">Déclaration RoHS UE</a>
Sans métaux lourds toxiques	Oui
Sans mercure	Oui
Régulation RoHS Chine	<a href="#">Déclaration RoHS pour la Chine</a> Déclaration pro-active RoHS pour la Chine (en dehors du périmètre légal RoHS pour la Chine)
Information sur les exemptions RoHS	Oui
Profil environnemental	<a href="#">Profil environnemental du Produit</a>
DEEE	Sur le marché de l'Union Européenne, le produit doit être mis au rebut selon un protocole spécifique de collecte des déchets et ne jamais être jeté dans une poubelle d'ordures ménagères.
Présence d'halogènes	Produit avec composants plastiques sans halogènes

## Garantie contractuelle

Garantie	18 mois
----------	---------

## Remplacement(s) recommandé(s)