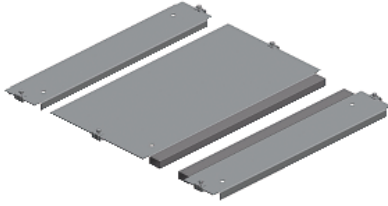


Fiche technique du produit

Spécifications



Spacial - plaque passe-câbles - 2 parties - pour cellule SF - 800x600mm

NSYEC861

Statut commercial : Commercialisé

Principales

Gamme	Spacial
Type de produit ou équipement	Plaque presse-étoupe
Catégorie d'accessoire / de pièce détachée	Accessoire de gestion de câbles
Application	Application électronique Polyvalent
Compatibilité de gamme	Spacial (Spacial SF) Spacial (Spacial SFM)
Emplacement de montage	Partie inférieure de l'enveloppe
Type de presse-étoupe	Standard
Entrée de câble	1 entrée
Composition de l'appareil	éléments de fixation 1 platine joint adhésif en polyuréthane auto-extinguible avec section transversale 15x25mm
Quantité du lot	Lot de 1
Matière	Acier galvanisé

Complémentaires

Hauteur	30 mm
Largeur	800 mm nominal: 616 mm utile:
Profondeur	600 mm nominal: 650 mm réel:
Epaisseur	1,5 mm

Emballage

Type d'emballage 1	PCE
Nb produits dans l'emballage 1	1
Hauteur de l'emballage 1	2,54 cm
Largeur de l'emballage 1	34,29 cm
Longueur de l'emballage 1	64,77 cm
Poids de l'emballage 1	4,618 kg
Type d'emballage 2	P12

Nb produits dans l'emballage 2	30
Hauteur de l'emballage 2	45 cm
Largeur de l'emballage 2	80 cm
Longueur de l'emballage 2	120 cm
Poids de l'emballage 2	138,6 kg

Durabilité de l'offre

Statut environnemental de l'offre	Produit Green Premium
Régulation REACH	Déclaration REACH
Directive RoHS UE	Conformité pro-active (Produit en dehors du scope légal RoHS UE) Déclaration RoHS UE
Sans mercure	Oui
Régulation RoHS Chine	Déclaration RoHS pour la Chine Produit en dehors du périmètre RoHS pour la Chine. Déclaration relative aux substances pour votre information.
Information sur les exemptions RoHS	Oui
Profil environnemental	Profil environnemental du Produit

Garantie contractuelle

Garantie	18 mois
----------	---------

Remplacement(s) recommandé(s)