

Fiche technique du produit

Spécifications



démarreur-ralentisseur progressif ALTISTART 170A 400V

ATS48C17Q

- ⚠ Ce produit va cesser d'être fabriqué le: 31 décembre 2022
- ⚠ Fin de service imminente: 31 décembre 2027

⚠ Commercialisé
avec annonce fin de vie

Statut commercial : Commercialisé avec annonce fin de vie

Principales

Gamme de produit	Altistart 48
Type de produit ou équipement	Démarreur progressif
Destination du produit	Moteurs asynchrones
Application spécifique du produit	Industrie et pompes robustes
Nom de l'appareil	ATS48
Catégorie d'emploi	AC-53A
Tension d'alimentation	230 à 415 V - 15...10 %
Fréquence d'alimentation	50...60 Hz - 5...5 %
Puissance moteur kW	75 kW à 230 V raccordement aux bornes delta du moteur pour applications sévères 75 kW à 400 V raccordement dans la ligne d'alimentation du moteur pour applications sévères 90 kW à 230 V raccordement aux bornes delta du moteur pour applications standard 90 kW à 400 V raccordement dans la ligne d'alimentation du moteur pour applications standard 110 kW à 400 V raccordement aux bornes delta du moteur pour applications sévères 132 kW à 400 V raccordement aux bornes delta du moteur pour applications standard 37 kW à 230 V raccordement dans la ligne d'alimentation du moteur pour applications sévères 45 kW à 230 V raccordement dans la ligne d'alimentation du moteur pour applications standard

Complémentaires

Raccordement de l'appareil	Aux bornes en triangle du moteur Dans la ligne d'alimentation du moteur
Type de protection	Défaut de phase: ligne Protection thermique: moteur Protection thermique: démarreur
Normes	EN/CEI 60947-4-2
Certifications du produit	C-Tick NOM 117 CCC GOST TCF DNV SEPRO CSA UL
Marquage	CE
Nombre d'entrées logiques	5
Type d'entrée logique	PTC, 750 Ohm à 25 °C (Stop, Run, LI3, LI4) logique, <= 8 mA 4300 Ohm

Entrée logique	Logique positive Stop, Run, LI3, LI4 à l'état 0 : < 5 V et <= 2 mA à l'état 1 : > 11 V, >= 5 mA
Courant commuté minimum	10 mA à 6 V CC pour sorties relais
Nombre de sorties logiques	2
Type de sortie logique	(LO1) sortie numérique 0 V éléments communs configurables (LO2) sortie numérique 0 V éléments communs configurables (R1) sorties relais relais de défaut "F" (R2) sorties relais fin du relais de démarrage "F" (R3) sorties relais à moteur "F"
Type de sortie analogique	Sortie courant AO: 0-20 mA ou 4-20 mA, impédance <500 Ohm
Protocole de communication	Modbus
Type de connecteur	1 RJ45
Liaison informatique de communication	Série
Interface physique	RS485 multipoint
Vitesse de transmission	4800, 9600 or 19200 bps
Fonctions disponibles	Contournement externe (optionnel)
Position de montage	Vertical +/- 10 degrés
Hauteur	340 mm
Largeur	200 mm
Profondeur	265 mm
Poids du produit	12,4 kg

Environnement

Compatibilité électromagnétique	Émissions transmises par conduction et rayonnées niveau A se conformer à CEI 60947-4-2 Émissions transmises par conduction et rayonnées niveau B se conformer à CEI 60947-4-2 Ondes oscillantes amorties niveau 3 se conformer à CEI 61000-4-12 Décharge électrostatique niveau 3 se conformer à CEI 6100-4-11 Immunité aux transitoires électriques niveau 4 se conformer à CEI 61000-4-4 Immunité contre les interférences radio-électriques rayonnées niveau 3 se conformer à CEI 61000-4-3 Impulsion tension/courant niveau 3 se conformer à CEI 61000-4-5
Humidité relative	0...95 % sans condensation ni chute d'eau se conformer à EN/CEI 60068-2-3
Température de l'air ambiant en fonctionnement	40...60 °C (avec réduction de courant de 2 % par °C) -10...40 °C (sans déclassement)
Température ambiante de stockage	-25...70 °C
Altitude de fonctionnement	<= 1000 m sans déclassement > 1000...2000 m avec réduction de charge de 2.2 % par 100 m supplémentaire

Emballage

Type d'emballage 1	PCE
Nb produits dans l'emballage 1	1
Hauteur de l'emballage 1	43 cm
Largeur de l'emballage 1	33 cm
Longueur de l'emballage 1	46 cm
Poids de l'emballage 1	13,816 kg
Type d'emballage 2	P06
Nb produits dans l'emballage 2	2
Hauteur de l'emballage 2	73,5 cm
Largeur de l'emballage 2	80 cm
Longueur de l'emballage 2	60 cm
Poids de l'emballage 2	40 kg

Durabilité de l'offre

Statut environnemental de l'offre	Produit Green Premium
Régulation REACH	Déclaration REACH
Directive RoHS UE	Conformité pro-active (Produit en dehors du scope légal RoHS UE) Déclaration RoHS UE
Sans mercure	Oui
Information sur les exemptions RoHS	Oui
Régulation RoHS Chine	Déclaration RoHS pour la Chine
Profil environnemental	Profil environnemental du Produit
Profil de circularité	Informations de fin de vie
DEEE	Sur le marché de l'Union Européenne, le produit doit être mis au rebut selon un protocole spécifique de collecte des déchets et ne jamais être jeté dans une poubelle d'ordures ménagères.

Garantie contractuelle

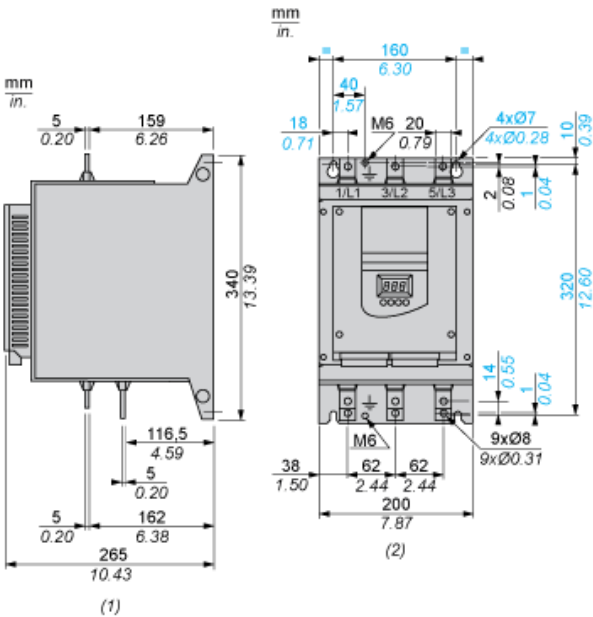
Garantie	18 mois
----------	---------

Fiche technique du produit

Encombrements

ATS48C17Q

Dimensions

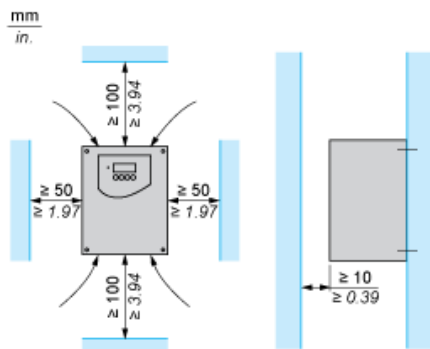


- (1) Vue de droite
- (2) Vue de face

Montage et périmètre de sécurité

ATS48C17Q

Dégagement



Remplacement(s) recommandé(s)

la référence ATS48C17Q peut être remplacée par la référence suivante :

1x



Altivar Soft Starter ATS480 - 170A - 208V à 690V
ATS480C17Y