

Fiche technique du produit

Spécifications



démarreur-ralentisseur progressif ALTISTART 140A 400V

ATS48C14Q

- ⚠ Ce produit va cesser d'être fabriqué le: 31 décembre 2022
- ⚠ Fin de service imminente: 31 décembre 2027

⚠ Commercialisé
avec annonce fin de vie

Statut commercial : Commercialisé avec annonce fin de vie

Principales

| | |
|-----------------------------------|---|
| Gamme de produit | Altistart 48 |
| Type de produit ou équipement | Démarreur progressif |
| Destination du produit | Moteurs asynchrones |
| Application spécifique du produit | Industrie et pompes robustes |
| Nom de l'appareil | ATS48 |
| Catégorie d'emploi | AC-53A |
| Tension d'alimentation | 230 à 415 V - 15...10 % |
| Fréquence d'alimentation | 50...60 Hz - 5...5 % |
| Puissance moteur kW | 55 kW à 230 V raccordement aux bornes delta du moteur pour applications sévères 55 kW à 400 V raccordement dans la ligne d'alimentation du moteur pour applications sévères 75 kW à 230 V raccordement aux bornes delta du moteur pour applications standard 75 kW à 400 V raccordement dans la ligne d'alimentation du moteur pour applications standard 90 kW à 400 V raccordement aux bornes delta du moteur pour applications sévères 110 kW à 400 V raccordement aux bornes delta du moteur pour applications standard 30 kW à 230 V raccordement dans la ligne d'alimentation du moteur pour applications sévères 37 kW à 230 V raccordement dans la ligne d'alimentation du moteur pour applications standard |

Complémentaires

| | |
|----------------------------|---|
| Raccordement de l'appareil | Aux bornes en triangle du moteur Dans la ligne d'alimentation du moteur |
| Type de protection | Défaut de phase: ligne Protection thermique: moteur Protection thermique: démarreur |
| Normes | EN/CEI 60947-4-2 |
| Certifications du produit | CSA UL DNV GOST NOM 117 C-Tick SEPRO CCC TCF |
| Marquage | CE |
| Nombre d'entrées logiques | 5 |
| Type d'entrée logique | PTC, 750 Ohm à 25 °C (Stop, Run, LI3, LI4) logique, <= 8 mA 4300 Ohm |

| | |
|---------------------------------------|--|
| Entrée logique | Logique positive Stop, Run, LI3, LI4 à l'état 0 : < 5 V et <= 2 mA à l'état 1 : > 11 V, >= 5 mA |
| Courant commuté minimum | 10 mA à 6 V CC pour sorties relais |
| Nombre de sorties logiques | 2 |
| Type de sortie logique | (LO1) sortie numérique 0 V éléments communs configurables (LO2) sortie numérique 0 V éléments communs configurables (R1) sorties relais relais de défaut "F" (R2) sorties relais fin du relais de démarrage "F" (R3) sorties relais à moteur "F" |
| Type de sortie analogique | Sortie courant AO: 0-20 mA ou 4-20 mA, impédance <500 Ohm |
| Protocole de communication | Modbus |
| Type de connecteur | 1 RJ45 |
| Liaison informatique de communication | Série |
| Interface physique | RS485 multipoint |
| Vitesse de transmission | 4800, 9600 or 19200 bps |
| Fonctions disponibles | Contournement externe (optionnel) |
| Position de montage | Vertical +/- 10 degrés |
| Hauteur | 340 mm |
| Largeur | 200 mm |
| Profondeur | 265 mm |
| Poids du produit | 12,4 kg |

Environnement

| | |
|--|--|
| Compatibilité électromagnétique | Émissions transmises par conduction et rayonnées niveau A se conformer à CEI 60947-4-2 Émissions transmises par conduction et rayonnées niveau B se conformer à CEI 60947-4-2 Ondes oscillantes amorties niveau 3 se conformer à CEI 61000-4-12 Décharge électrostatique niveau 3 se conformer à CEI 6100-4-11 Immunité aux transitoires électriques niveau 4 se conformer à CEI 61000-4-4 Immunité contre les interférences radio-électriques rayonnées niveau 3 se conformer à CEI 61000-4-3 Impulsion tension/courant niveau 3 se conformer à CEI 61000-4-5 |
| Humidité relative | 0...95 % sans condensation ni chute d'eau se conformer à EN/CEI 60068-2-3 |
| Température de l'air ambiant en fonctionnement | 40...60 °C (avec réduction de courant de 2 % par °C) -10...40 °C (sans déclassement) |
| Température ambiante de stockage | -25...70 °C |
| Altitude de fonctionnement | <= 1000 m sans déclassement > 1000...2000 m avec réduction de charge de 2.2 % par 100 m supplémentaire |

Emballage

| | |
|--------------------------------|-----------|
| Type d'emballage 1 | PCE |
| Nb produits dans l'emballage 1 | 1 |
| Hauteur de l'emballage 1 | 32,0 cm |
| Largeur de l'emballage 1 | 46,0 cm |
| Longueur de l'emballage 1 | 42,5 cm |
| Poids de l'emballage 1 | 13,688 kg |
| Type d'emballage 2 | P06 |
| Nb produits dans l'emballage 2 | 2 |
| Hauteur de l'emballage 2 | 73,5 cm |
| Largeur de l'emballage 2 | 80,0 cm |
| Longueur de l'emballage 2 | 60,0 cm |
| Poids de l'emballage 2 | 41,96 kg |

Durabilité de l'offre

| | |
|-------------------------------------|--|
| Statut environnemental de l'offre | Produit Green Premium |
| Régulation REACH | Déclaration REACH |
| Directive RoHS UE | Conformité pro-active (Produit en dehors du scope légal RoHS UE) Déclaration RoHS UE |
| Sans mercure | Oui |
| Information sur les exemptions RoHS | Oui |
| Régulation RoHS Chine | Déclaration RoHS pour la Chine |
| Profil environnemental | Profil environnemental du Produit |
| Profil de circularité | Informations de fin de vie |
| DEEE | Sur le marché de l'Union Européenne, le produit doit être mis au rebut selon un protocole spécifique de collecte des déchets et ne jamais être jeté dans une poubelle d'ordures ménagères. |

Garantie contractuelle

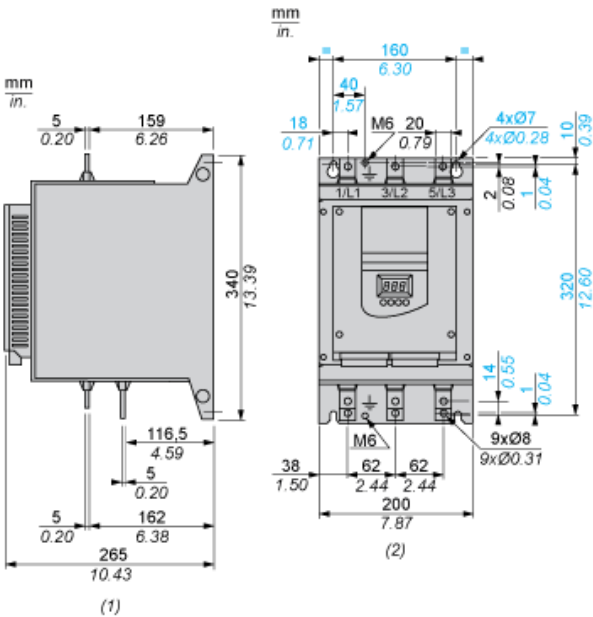
| | |
|----------|---------|
| Garantie | 18 mois |
|----------|---------|

Fiche technique du produit

Encombrements

ATS48C14Q

Dimensions



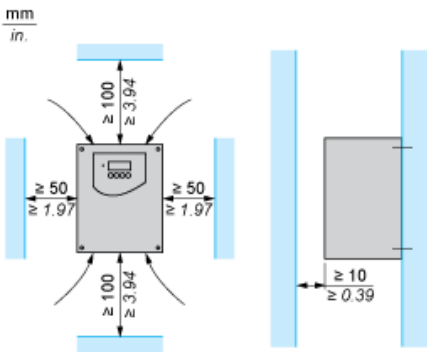
- (1) Vue de droite
- (2) Vue de face

Fiche technique du produit

ATS48C14Q

Montage et périmètre de sécurité

Dégagement



Remplacement(s) recommandé(s)

la référence ATS48C14Q peut être remplacée par la référence suivante :

1x



Altivar Soft Starter ATS480 - 140A - 208V à 690V
ATS480C14Y