

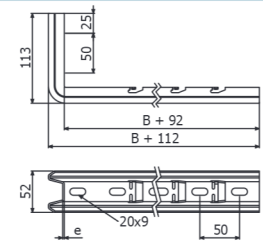
C-SHO



DESCRIPCION	B mm	e mm	CTA (kg)	GS		GC	
				REF.	kg/ud	REF.	kg/ud
SOPORTE RÁPIDO C-SHO 100	100	1,5	98	2/7230	0,38	2/7239	0,41
SOPORTE RÁPIDO C-SHO 150	150	2	90	2/7231	0,43	2/7240	0,47
SOPORTE RÁPIDO C-SHO 200	200	2	69	2/7232	0,49	2/7241	0,53
SOPORTE RÁPIDO C-SHO 300	300	2	45	2/7233	0,55	2/7242	0,59
PIEZA SOPORTE SHO/SHOT	-	2	-	2/6240	-	2/6318	-

No necesita tornillería para fijar las charolas tipo malla. Se fija apretando 2 pestañas sobre la varilla con un desarmador de punta plana.

Para el anclaje a pared del soporte es necesario utilizar la pieza soporte SHO referencia 2/6240 en GS ó 2/6318 en GC. Si no se usa la pieza soporte SHO los valores de CTA disminuyen un 12% y se puede producir un aplastamiento del perfil al apretar el taco de anclaje.

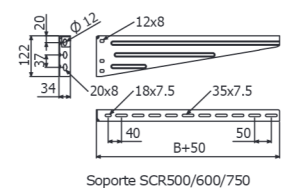
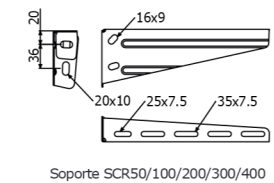


SOPORTE SCR



DESCRIPCION	B mm	e mm	CTA (kg)	GS		GC	
				REF.	kg/ud	REF.	kg/ud
Soporte SCR 50	50	1,5	70	2/0975	0,19	2/3450	0,20
Soporte SCR 100	100	1,5	70	2/0976	0,24	2/0980	0,27
Soporte SCR 150	150	1,5	60	2/0977	0,30	2/0981	0,33
Soporte SCR 200	200	1,5	60	2/0978	0,38	2/0982	0,42
Soporte SCR 300	300	2	60	2/0997	0,66	2/1002	0,68
Soporte SCR 400	400	2	60	2/0998	0,83	2/1003	0,85
Soporte SCR 500	500	2	60	2/0999	0,95	2/1004	1,03
Soporte SCR 600	600	2	60	2/1000	1,11	2/1005	1,20
Soporte SCR 750	750	2	60	2/3438	1,50	2/1006	1,81

Para más información consulte las fichas técnicas.



SOPORTE SRB



DESCRIPCION	B mm	e mm	CTA (kg)	GS		GC	
				REF.	kg/ud	REF.	kg/ud
Soporte SRB 100	100	1,5	70	2/6372	0,25	2/6379	0,27
Soporte SRB 150	150	1,5	60	2/6373	0,26	2/6380	0,29
Soporte SRB 200	200	1,5	60	2/6374	0,38	2/6381	0,42
Soporte SRB 300	300	2	60	2/6375	0,66	2/6382	0,68
Soporte SRB 400	400	2	60	2/6376	0,80	2/6383	0,85
Soporte SRB 500	500	2	60	2/6377	1,01	2/6384	1,09
Soporte SRB 600	600	2	60	2/6378	1,11	2/6385	1,20

No necesita tornillos para fijar las charolas tipo malla.

Para más información consulte las fichas técnicas.

